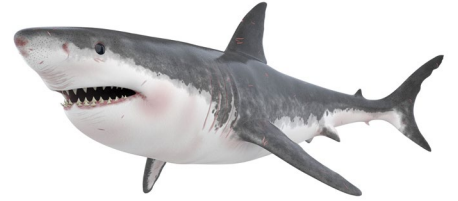


## J'analyse une question

1 Lis cet énoncé et surligne les informations importantes.

Un jeune requin blanc peut avoir 4 rangées de dents.  
 À l'âge adulte, il peut avoir jusqu'à 8 rangées de dents.  
 Sur chaque rangée, on compte environ 400 dents.

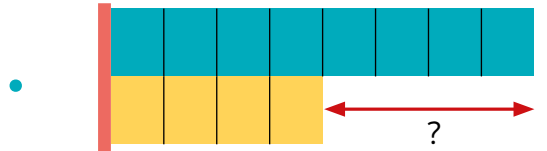


2 Relie chaque question au Modèle en Barres (MeB) qui lui correspond.

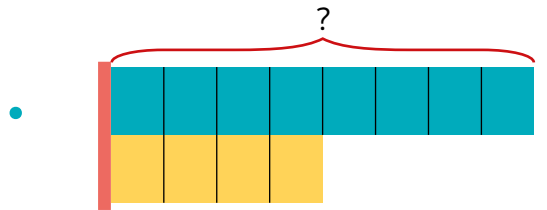
Combien de dents un jeune requin blanc peut-il avoir en tout ? ●



Combien de dents un jeune requin blanc et un requin adulte peuvent-ils avoir ensemble ? ●

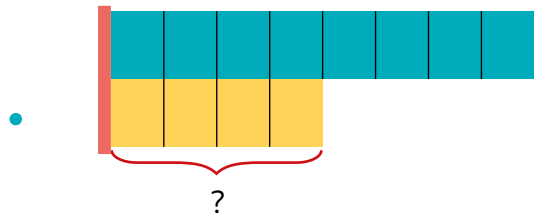


Combien de dents de plus qu'un jeune requin blanc un requin adulte peut-il avoir ? ●



Combien de dents un requin blanc adulte peut-il avoir en tout ? ●

Combien de dents de moins qu'un requin blanc adulte un jeune requin peut-il avoir ? ●



Quelle différence de nombre de dents y a-t-il entre un jeune requin blanc et un requin adulte ? ●